

# 「がん診療連携の未来図」

～がん患者さんのくらしを支える「私のカルテ」～

「私のカルテ」とは、熊本県内の医療機関で共有する患者さん自身が所有するカルテです。



平成29年 **12月3日** (日)  
13時00分～15時00分



**くまもと県民交流館パレア**  
(テトリアくまもと10階ホール)  
熊本市中央区手取本町8-9 TEL096-355-4300



先着 **280名**

**入場無料**

## ●お申し込み方法

県民公開講座のお申し込みは、**熊本大学医学部附属病院医事課医事総務担当**へ電話又はファックスで直接お申し込みください。

なお、ファックスでのお申し込みの場合  
①氏名 ②年齢 ③住所 ④電話番号をご記入ください。



**TEL. 096-373-5965**  
**FAX 096-373-5957**

申込締め切り日 平成29年11月28日(火)

## プログラム

### 県民公開講座 「がんの医療連携2017」



熊本大学大学院生命科学研究部産科婦人科学 教授  
熊本県がん診療連携協議会相談支援・情報連携部会長  
**片渕 秀隆**

#### 「私のカルテ」と医療連携

熊本県「私のカルテ」がん診療センター  
**内山 恵美**

#### 知ってます？日本のお手本

#### 「くまもとのがん相談支援センター」

独立行政法人国立病院機構熊本医療センター 腫瘍内科部長  
**境 健爾**

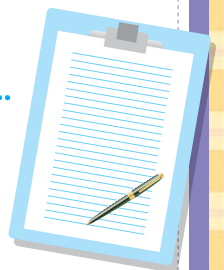
#### がん患者さん ご家族を支える仕組み

#### 情報のソーシャルサポート 認定がん医療ネットワークナビゲーター

熊本赤十字病院 血液・腫瘍内科部長  
**吉田 稔**

#### がんとお金のこと

独立行政法人地域医療機能推進機構  
人吉医療センターがん相談支援センター  
**南 秀明**



#### 治療と仕事の両立支援について

熊本公共職業安定所 職業相談第1部門  
**田島 浄嗣**