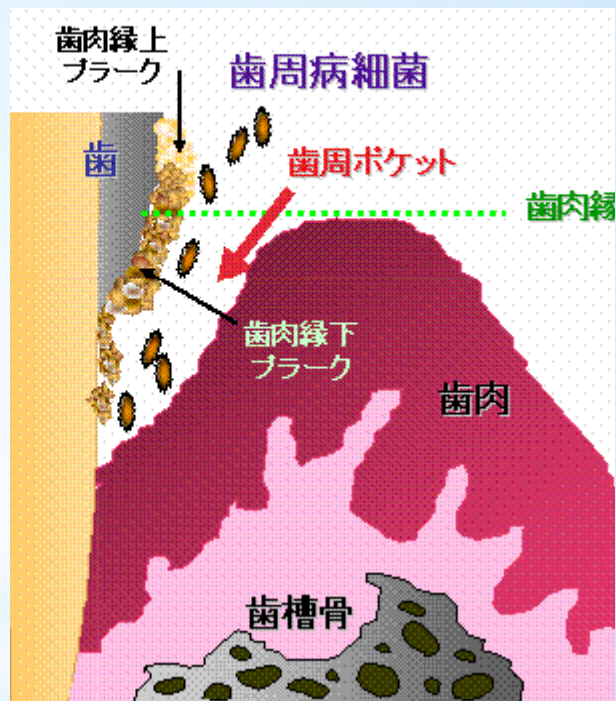
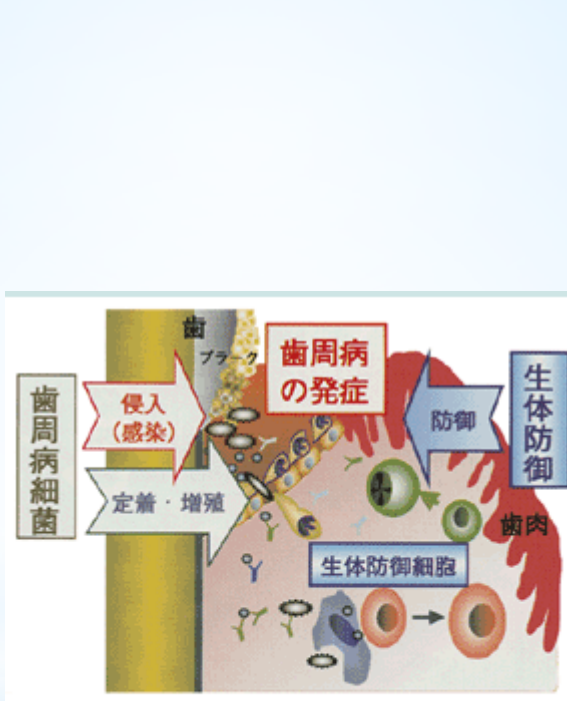
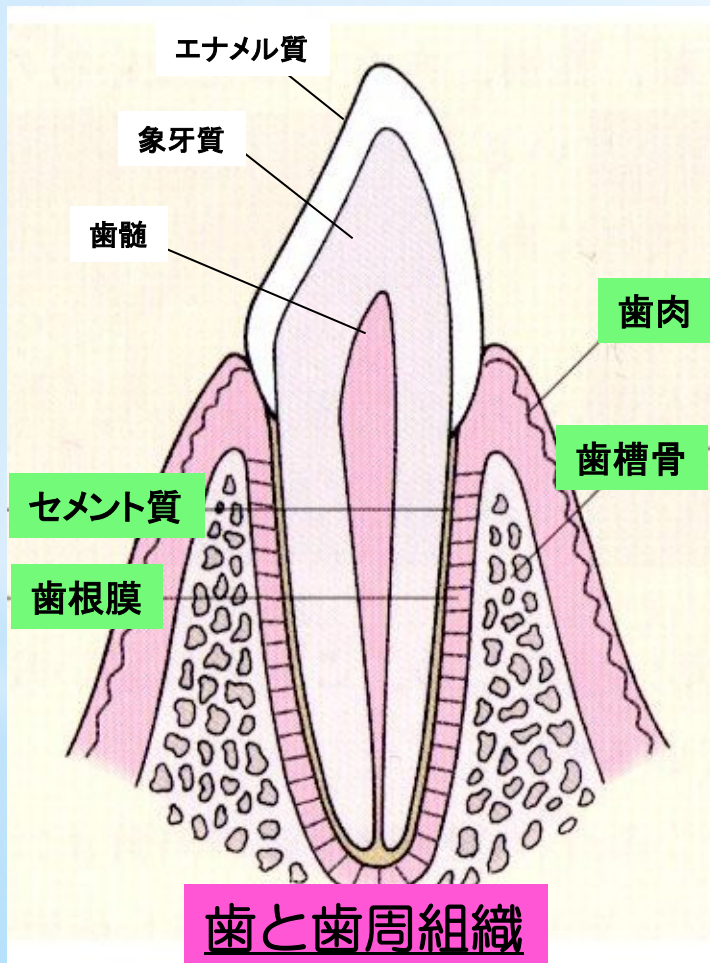
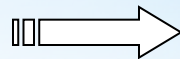


# 歯周病(歯周炎)

一般成人に高い頻度で生じる生活習慣病であり、主にグラム陰性菌が関与する歯周組織の慢性感染症である。歯周病の主たるリスクファクターはデンタルプラーク(歯垢)であり、各種歯周病菌が歯周ポケット内の免疫反応に関与している。



歯周病の発症



歯周病の進行

歯周病は、歯周組織の炎症である