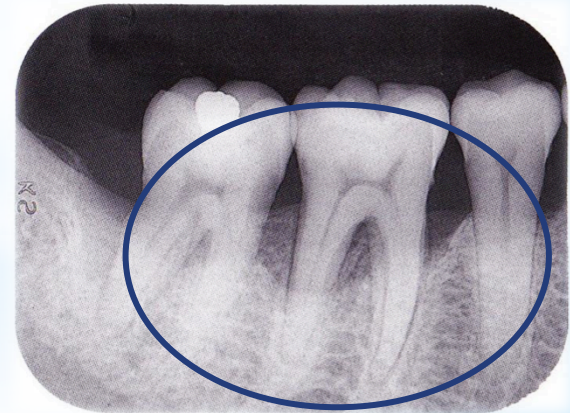
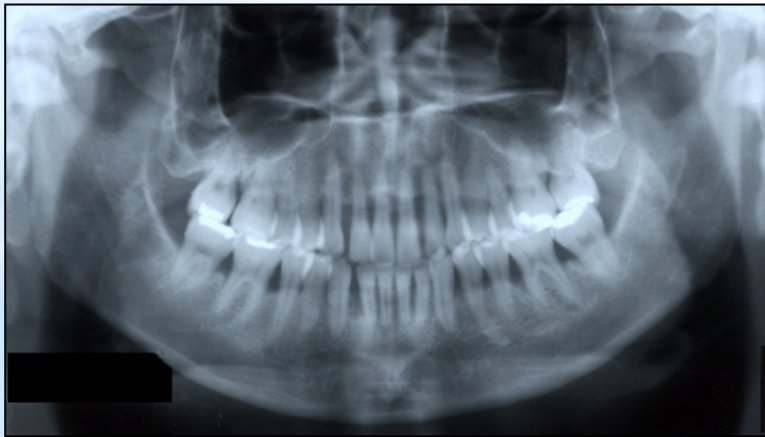


# 歯周病検査における評価項目

- ・ プロービング時の出血率 (%)
- ・ 最深部が6mm以上の歯周ポケットを有する歯数
- ・ 喪失歯数
- ・ 歯根長の 1/2 以上の骨吸収を有する歯の割合 (%)
- ・ 喫煙程度



## パノラマエックス線写真による骨吸収像の評価



歯槽骨吸収

➡ **Periodontal Risk Score** を算定

Renvert S. et al. *J.Clin.Periodontology* (2004)