

# 封入体筋炎

Inclusion Body Myositis: IBM

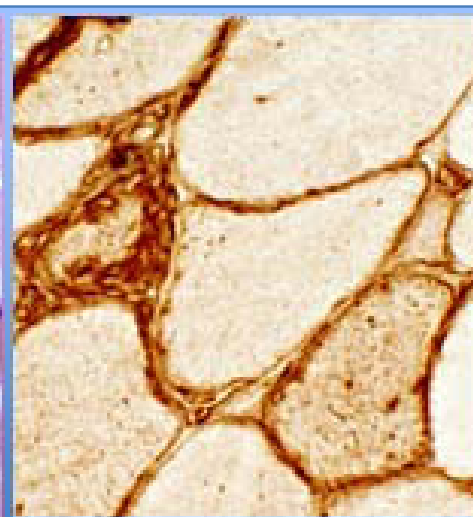
- ＜疫学＞ **欧米では50歳以上で最多**の炎症性筋疾患  
日本でも近年増加傾向
- ＜症状＞ 上肢遠位筋筋力低下、下肢近位筋筋力低下  
嚥下障害(約60%)
- ＜治療・予後＞ **有効な治療法なし**、5-10年で車椅子使用  
*Greenberg., Curr Opin Neurol. 2012*

## ＜病因＞

病理学的に**炎症所見**と**変性所見**(縁取り空胞、筋線維内蛋白凝集)を併せ持つ。



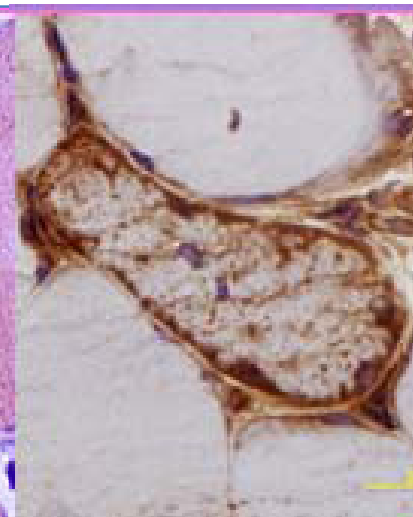
炎症細胞浸潤



MHC class I 高発現



縁取り空胞



TDP-43凝集



Aβ凝集