

第4回 市民公開講座

熊本大学医学部附属病院緩和ケアセンター

まちかど「がん緩和ケア」相談室 in パレア

日時

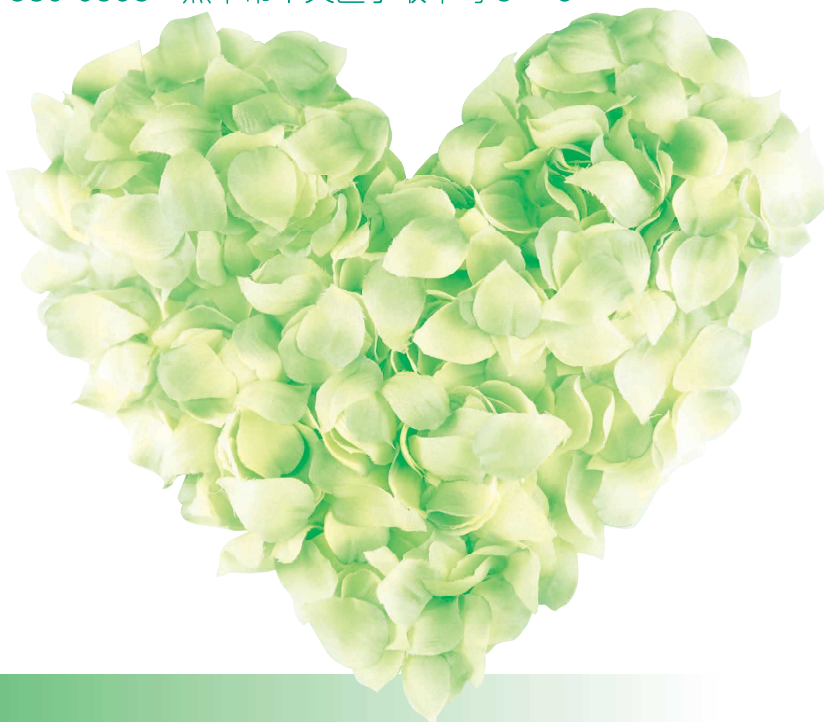
平成 **29年2月4日** 土
12時30分～16時00分

入場
無料

会場

くまもと県民交流館 パレア 10階ホール
〒860-0808 熊本市中央区手取本町8-9

申込
不要



第1部

東日本大震災の復興に学ぶ

「災害医療と緩和ケア そして、その後」

村上 雅彦 (岩手県立大船渡病院 緩和医療科長)

第2部

緩和ケアのすすめ ～生活を支える最先端医療～

- 1 「緩和ケアと心のケア」**
加藤 理人 イエズスの聖心病院 パストラルケア部地域連携室
- 2 「緩和ケアって何? ～医療用語は難しい～」**
鳥崎 哲平 熊本大学医学部附属病院 緩和ケアセンター
- 3 「がんの痛みで困っていませんか? ～医療用麻薬は心強い味方です!～」**
尾関 あゆみ 国立病院機構熊本医療センター
SCORE-G (がんの痛みと症状緩和に関する多施設共同臨床研究会)
- 4 「緩和ケア病棟ってどんなところ? ～希望のある療養生活を支えます～」**
富安 志郎 医療法人光仁会西田病院 麻酔科医長 (緩和ケア病棟担当)
SCORE-G (がんの痛みと症状緩和に関する多施設共同臨床研究会)

会場案内



■「水道町」又は「通町筋」バス停から徒歩1分です。
テトリアくまもとビル(鶴屋東館)エレベータをご利用ください。

■くまもと県民交流館パレアには提携の駐車場はございません。近隣の駐車場をご利用ください。

主催：熊本大学医学部附属病院緩和ケアセンター

共催：熊本県がん診療連携協議会緩和ケア部会 熊本大学医学部附属病院麻酔科
NPO法人わたしのがんnet SCORE-G(がんの痛みと症状緩和に関する多施設共同臨床研究会)

後援：熊本県医師会 熊本市医師会 熊本県 熊本市 熊本県歯科医師会
熊本県看護協会

お問い合わせ先 熊本大学医学部附属病院 医事課 (がん医療連携担当)

Kumamoto University Hospital TEL: 096-373-5993