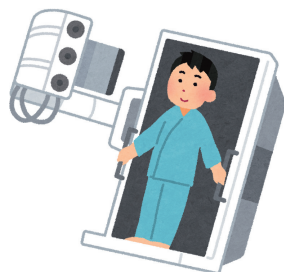


## 9 がん検診を受けましょう

がんを早期に発見し適切な治療を行うことで、がんによる死亡率を減少させることができます。がんは早期に発見できれば、治療の選択肢も多く予後も良好でQOL（生活の質）も維持しやすいといわれています。がんを早期に発見するために、がん検診に関する正しい知識を持ち、がん検診を受診しましょう。



### ●市町村がん検診担当一覧

がん検診を  
受けましょう

地域名	市町村名	担当課等	電話番号
熊本市	熊本市	健康づくり推進課	096-328-2145
宇城地域	宇土市	健康づくり課（宇土市保健センター）	0964-27-3324
	宇城市	健康づくり推進課（宇城市保健福祉センター）	0964-32-7100
	美里町	健康保険課	0964-46-2113
玉名地域	荒尾市	すこやか未来課	0968-63-1133
	玉名市	保健予防課（玉名市保健センター）	0968-72-4188
	玉東町	保健こども課	0968-85-3135
	和水町	保健子ども課	0968-86-5730
	南関町	健康推進課	0968-53-3298
	長洲町	福祉保健介護課（長洲町保健センター）	0968-78-7171
鹿本地域	山鹿市	健康増進課（山鹿健康福祉センター）	0968-43-0050
菊池地域	菊池市	健康推進課	0968-25-7219
	合志市	健康ほけん課	096-248-1275
	大津町	健康保険課（大津町子育て・健診センター）	096-294-1075
	菊陽町	健康・保険課	096-232-4912
阿蘇地域	阿蘇市	健康増進課（阿蘇市一の宮保健センター）	0967-22-5088
	南小国町	町民課	0967-42-1113
	小国町	福祉課	0967-46-2116

地域名	市町村名	担当課等	電話番号
阿蘇地域	産山村	健康福祉課	0967-25-2212
	高森町	健康推進課	0967-62-2910
	南阿蘇村	健康推進課	0967-67-2704
	西原村	保健衛生課	096-279-4397
上益城地域	御船町	健康づくり保険課（御船町保健センター）	096-282-1602
	嘉島町	町民保険課	096-237-2574
	益城町	健康保険課（益城町保健福祉センター）	096-234-6123
	甲佐町	健康推進課（甲佐町総合保健福祉センター）	096-235-8711
	山都町	健康ほけん課	0967-72-1295
八代地域	八代市	健康推進課（八代市保健センター）	0965-32-7200
	氷川町	町民課（氷川町健康センター）	0965-52-7154
芦北地域	水俣市	いきいき健康課（水俣市保健センター）	0966-63-3202
	芦北町	健康福祉課	0966-82-2511
	津奈木町	ほけん福祉課	0966-78-5555
球磨地域	人吉市	保健センター	0966-24-8010
	錦町	健康増進課（錦町保健センター）	0966-38-2048
	多良木町	住民ほけん課（多良木町保健センター）	0966-42-1100
	湯前町	保健福祉課（湯前町保健センター）	0966-43-4112
	水上村	保健福祉課	0966-44-0313
	相良村	保健福祉課	0966-35-1032
	五木村	保健福祉課	0966-37-2214
	山江村	健康福祉課	0966-24-1700
	球磨村	保健福祉課	0966-32-1112
	あさぎり町	健康推進課	0966-45-7216
天草地域	天草市	健康増進課	0969-24-0620
	上天草市	健康づくり推進課（上天草市保健センター）	0969-28-3356
	苓北町	福祉保健課	0969-35-3330

がん検診は、市町村で実施期間や料金等が異なりますので、担当窓口  
にお問い合わせください。