

# 「私のカルテ」センター便り

第1号 2020年4月



「私のカルテ」は2020年3月で運用満10年

日本国内において新型コロナウイルスの感染症例が相次ぎ報告されている中、皆様におかれましては、日々変化する局面へのご対応に苦慮され、非日常的な激務の毎日をお過ごしのことと思います。この最中お便りをお届けしますことはお邪魔になると承知しておりますが、我々が患者様への支援を途切れることなく遂行できますよう決意とともにお送りしております。お目通しいただければ幸いに存じます。

熊本県のがん診療連携パス「私のカルテ」は2020年3月で運用満10年を迎えております。

日頃よりご活用いただいております各医療機関の先生方、スタッフの皆様にご改めまして感謝申し上げます。



熊本県がん相談機能発展事業

令和2年2月撮影

○熊本県「私のカルテ」がん診療センター ○がん相談員サポートセンター

当事業は、がん診療連携の充実を図るとともにがん相談員等の資質向上及び連携体制を構築し、相談支援機能を充実させ、がん患者様とご家族の療養生活の質の維持向上を図る目的で熊本大学病院に設置されています。

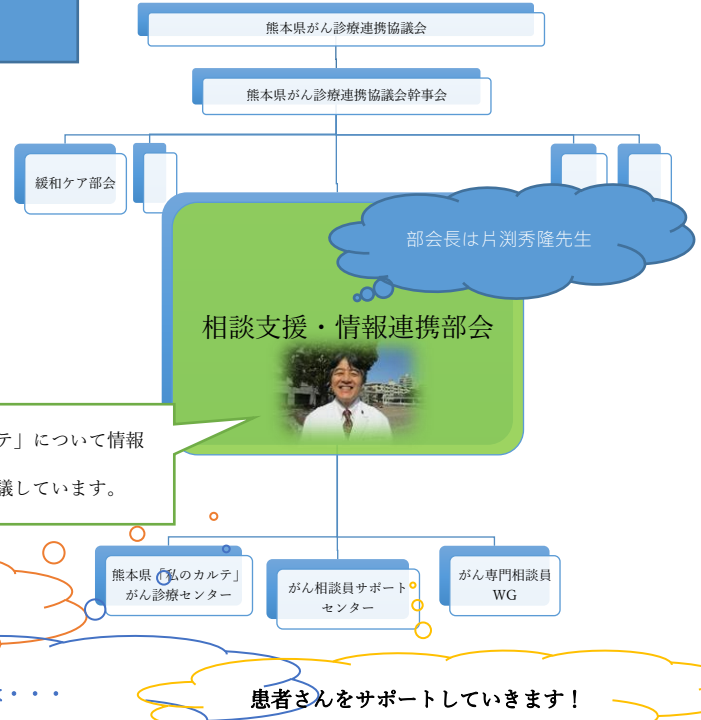
「私のカルテ」センターは、熊本大学病院を受診されているがん患者さまへの対応とともに熊本県下全19施設のがん診療連携拠点病院の取りまとめを行い「私のカルテ」の普及促進活動を担っております。

「私のカルテ」はここで作られている・・・！？

### 熊本県がん診療連携協議会 【相談支援・情報連携部会】

この部会は、19の国・県指定のがん診療連携拠点病院をはじめ在宅緩和ケア医療機関、薬剤師会、歯科医師会、熊本県、熊本大学病院の医療スタッフが委員になり、熊本県のがんの診療連携体制、相談支援体制等の整備を目指し協議検討をおこなっております。

「私のカルテ」についても、県下で使用されている数の推移や各拠点病院での取り組み状況などを報告し合い情報を共有しており、運用について協議されています。



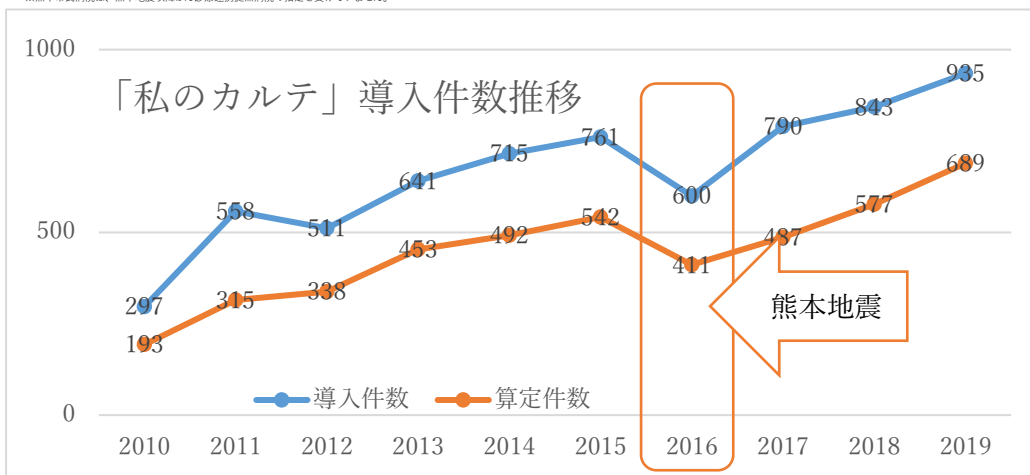
### 県内のがん診療連携拠点病院

- |          |              |                   |
|----------|--------------|-------------------|
| 熊本大学病院   | 熊本中央病院       | 熊本地域医療センター        |
| 熊本労災病院   | 熊本再春医療センター   | くまもと森都総合病院        |
| 人吉医療センター | 熊本総合病院       | 大腸肛門病センター高野病院     |
| 熊本赤十字病院  | 水俣市立総合医療センター | 山鹿市民医療センター        |
| 熊本医療センター | 天草地域医療センター   | 熊本南病院             |
| 済生会熊本病院  | 天草中央総合病院     | 阿蘇医療センター（4月県より指定） |
| 荒尾市民病院   |              |                   |
- ※熊本市民病院は熊本地震以降、指定されていません

### 「私のカルテ」導入件数 10年間の累計（2010年3月～2020年3月）

拠点病院	熊本大学	熊本市民	熊本赤十字	熊本医療センター	済生会熊本	人吉医療センター	荒尾市民	熊本労災	熊本中央	熊本総合	再春医療センター	水俣市立総合医療	天草地域医療	天草中央総合	高野	地域医療センター	くまもと森都	山鹿市民医療	熊本南	計
胃	180	13	185	81	209	213	59	36	13	83	11	20	39	6	3	67	16	10	11	1255
大腸	95	25	214	152	132	341	82	29	16	97	23	16	39	7	307	80	13	23	19	1710
肺	109	9	8	4	27	122		97	18	2	48	2		1		7	2		3	459
乳	372	149	27	11	3	309	16	15	64	3	2	2	11	27		10	385		6	1412
肝	13		8	45	70	52	2	7		7	1		1			4	10	2		222
前立腺	450	33	2	121	448	4	4	34	23	2								10		1131
婦人科	271		3	52		11		13												350
その他	12				21		6	15				1		2		25	27	2	1	112
合計	1502	229	447	466	910	1052	169	246	134	194	85	41	90	43	310	193	453	47	40	6651
算定	538	122	379	348	550	962	122	217	126	184	50	40	90	39	287	122	262	29	32	4499
	36%	53%	85%	75%	60%	91%	72%	88%	94%	95%	59%	98%	100%	91%	93%	63%	58%	62%	80%	68%

※熊本市民病院は、熊本地震以降がん診療連携拠点病院の指定を受けていません。



平素は格別のお引き立てをいただき、厚く御礼申し上げます。  
当院泌尿器科では、前立腺癌の全摘除術を行った患者様に  
「私のカルテ」を使っていただいております。

前立腺癌早期診断の第一歩は、血液検査で前立腺特異抗原 (PSA) というタンパク質を測定することです。PSA は 4.0ng/mL 以下が正常値とされています。男性は 60 歳になったら PSA を測定することをお勧めします。

前立腺癌を確定診断するには針生検という体に負担を伴う検査が必要ですが、PSA が 4 を超えていても必ずしも前立腺癌とは限りません。直腸指診、超音波、MRI などの検査で前立腺癌が疑わしい場合にのみ行います。泌尿器科専門医が的確に判断しますので安心してご相談ください。



令和 2 年 3 月撮影

前立腺癌全摘除術 (最近では手術支援ロボットによる手術) の入院期間は 10 日程度で、手術の 1 カ月後には外来で診察を行い、病理の結果説明、採血と尿の検査、尿漏れ等の確認をしています。ここで PSA が下がり、尿漏れが落ち着き、全身的にも経過が良好になりましたら、かかりつけの先生での経過観察が可能と判断しています。ご紹介いただきました患者様は、紹介元の先生にその後の経過観察をお願いすることになります。紹介元へお願いする際は主に採血により PSA の値が上昇してこないかを観察していただいております。

泌尿器科専門の先生からはもちろんですが、最近では内科等の泌尿器科専門ではない先生からご紹介いただくことがあります。専門ではない先生へも当院での治療が終われば、後日また経過観察をお願いすることがあるかと思えます。専門ではない先生への逆紹介時は特に、診療情報提供書に患者様が戻られた際に診ていただきたい点、当院に受診してもらう判断のポイントなどを記載してお伝えいたします。

日頃の診察では「私のカルテ」の共同診療計画表 (パス) に沿って検査項目や予定をご確認、ご活用いただきますと医療者と患者様との情報共有になり、患者様の身近な地域での安心した療養生活に繋がるのではないかと考えます。

当院からは遠方にお住まいであり、受診することが距離・時間的に困難な患者さんも多くおられますので、地元のかかりつけの先生に診療をお任せできることは何よりも患者様にとって助かります。ご質問がありましたらご連絡いただき、何かあったときにはいつでも当科に受診していただくよう体制をとっておりますので、今後ともご協力をお願い申し上げます。

## 「私のカルテ」導入サポートとして出張いたします！



当センターでは「私のカルテ」導入の支援を行っています。

当スタッフが医療機関に出向きましてカルテの概要・届出・算定等の説明や指導、勉強会等を行っております。お気軽にご連絡、ご依頼ください。「うちにも患者さんがカルテを持って来るけど実はわからないことがある」「算定ができると聞いているけど、どうしたらいいかわからない」など日頃の疑問はお電話いただきますとお答えしておりますのでいつでもご連絡ください。

## 「私のカルテ」へのご意見・ご感想をお寄せください☆

「私のカルテ」が患者さまにとって、また医療者にとっても、もっと使いやすいものになるよう、現在「私のカルテ」改訂を検討しており、それに向けて広くご意見を集めております。

「私のカルテ」を使った際のご感想やご意見、患者様の反応等をお寄せいただきますと、今後のより良いカルテ作りに反映ができますのでご協力をお願い申し上げます。

記入用紙をご用意しておりますので、ご意見・ご感想をFAXでいただきますか、電話・メールでも受け付けておりますので、たくさんのご意見お待ちしております。



2019年11月のこと・・・

「私のカルテ」改訂に向けた意見交換会の様子です。  
相談支援・情報連携部会員の有志の先生方にお集まりいただき、「私のカルテ」についてのご意見・ご感想などを熱く語っていただきました。  
こうして近い未来の「私のカルテ」は作られていきます…。

この「私のカルテ」改訂への大プロジェクトを支えてくださっているのが熊本医療センターの境健爾先生です！

何度も「私のカルテ」センターに来ていただき綿密な打ち合わせを行っています。



境健爾先生

医療者にも患者さんにも使いやすいものにしたい・・・



どうしようか・・・

「私のカルテ」の中の主に「私の診療記録」は、たくさん記載され活用いただきますと用紙がなくなる場合があります。足してご使用いただけますので、その際は当センターから追加分の用紙を郵送しております。お気軽にご連絡ください。その他、カルテについて疑問点などありましたらお尋ねいただきますようよろしくお願いいたします。

### 編集後記

「私のカルテ」運用から10年という節目に発行しました。世界中が大変な時ですが、いつも通りの私たちの活動をお届けいたします。

たゆまぬ揺蕩えども、沈まず。今年も前進していけたらと思います。ご意見・ご感想などお気軽にお寄せいただけましたら嬉しく思います。

熊本県「私のカルテ」がん診療センター  
担当：中川 小濱 永原 中村 ♪  
〒860-8556  
熊本市中央区本荘1丁目1-1  
[tel : 096-373-5764/5763](tel:096-373-5764) (直通)  
fax : 096-373-5768  
[mykarte-center@jimu.kumamoto-u.ac.jp](mailto:mykarte-center@jimu.kumamoto-u.ac.jp)  
<http://www2.kuh.kumamoto-u.ac.jp/Canconsultation/mykarte/index.html>



私のカルテ ♪ 「私のカルテ」の内容はホームページでご覧いただけます。  
私の日記 ♪  
私のノート ♪

私のカルテ

検索

