

熊本県のがん診療連携拠点病院

「私のカルテ」を発行しています

都道府県がん診療拠点病院

熊本大学病院 (096) 373-5764

国指定地域がん診療連携拠点病院

熊本赤十字病院 (096) 384-2111

熊本医療センター (096) 353-6501

済生会熊本病院 (096) 241-0275

荒尾市民病院 (0968) 63-1115

熊本労災病院 (0965) 33-4151

人吉医療センター (0966) 22-2191

熊本県指定がん診療連携拠点病院

熊本中央病院 (096) 370-3111

熊本再春医療センター (096) 242-1000

熊本総合病院 (0965) 32-7111

水俣市立総合医療センター (0966) 63-2101

天草地域医療センター (0969) 24-4111

天草中央総合病院 (0969) 22-0011

熊本地域医療センター (096) 363-3311

くまもと森都総合病院 (096) 364-6000

大腸肛門病センター高野病院 (096) 320-6500

山鹿市民医療センター (0968) 44-2185

熊本南病院 (0964) 32-0826

阿蘇医療センター (0967) 34-0311

熊本市民病院 (096) 365-1711

(2021年4月)

「私のカルテ」に関する お問い合わせ

「私のカルテ」は熊本県内のがん診療連携拠点病院で発行しています。
詳しい情報は、各がん診療連携拠点病院へお問い合わせ下さい。



がん診療連携拠点病院

【お問い合わせ先】

熊本大学病院内

熊本県「私のカルテ」がん診療センター

〒860-8556 熊本市中央区本荘1丁目1-1

TEL : 096-373-5764・5763

FAX : 096-373-5768

ホームページ、Youtubeチャンネルでもご覧頂けます。



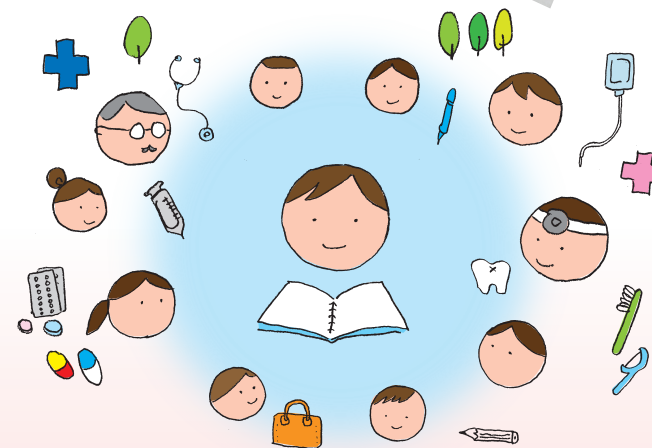
熊本県「私のカルテ」
がん診療センターホームページ



YouTubeチャンネル

熊本県がん診療連携パス

「私の カルテ」



熊本県がん診療連携協議会
相談支援・情報連携部会

熊本県「私のカルテ」がん診療センター

「私のカルテ」ってなに？

がんと診断された患者さんが持つ、がん専門医とかかりつけ医が共同で診療を行うための診療計画表(がん診療連携パス)が入ったファイルのことです。



- 診療計画表(がん診療連携パス)
 - 診療記録
 - 情報共有書
 - 歯科受診情報
 - お薬手帳入れ
- などが入っています

「私のカルテ」は誰が持てるの？

がん診療連携拠点病院のがん専門医が判断し、患者さんと相談して使うことを決定します。主に5大がんや男性特有・女性特有のがんで使用します。

- 胃がん
- 大腸がん
- 肺がん
- 肝臓がん
- 乳がん
- 前立腺がん
- 卵巣がん
- 子宮頸がん
- 子宮体がん

「私のカルテ」はどうやって使うの？

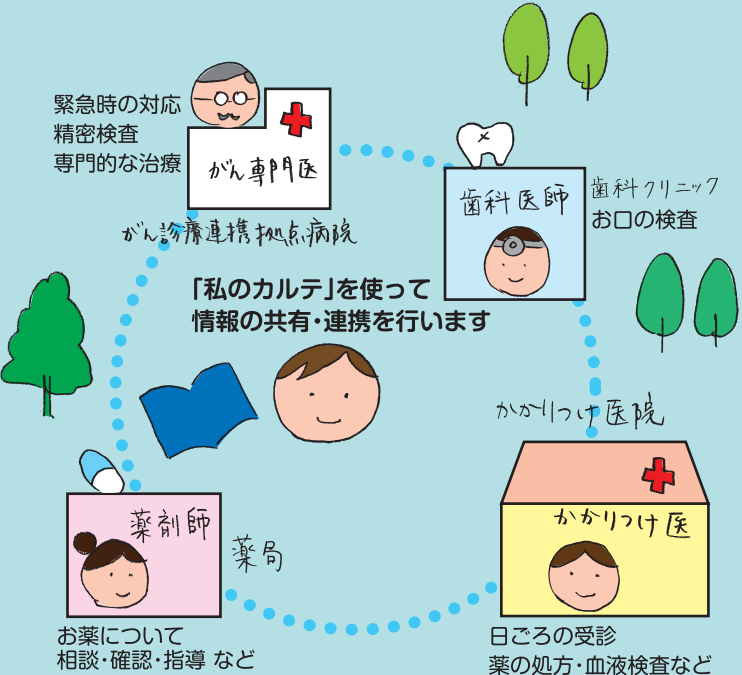
● **診断・治療入院(がん診療連携拠点病院)**
 がんと診断されて初めての治療入院時のがんの専門医や担当者が「私のカルテ」の説明します。

同意します

保険診療上の自己負担金が発生することがあります

「私のカルテ」を作成し、患者さんへお渡しします。

● **受診** がん診療連携拠点病院・かかりつけ医
 歯科・薬局などに提示して下さい



「私のカルテ」を使うメリットは？

拠点病院まで行くのが大変なので、自宅近くのかかりつけ医でも同じ診療を受けられて助かります。

診療計画表があるので、治療や検査の内容・スケジュールがわかりやすいです。

聞きたいことを書き込めるので、先生やスタッフに相談しやすいし、忘れずに伝えられます。

家族が見ても、治療内容や経過が把握できるので、本人と一緒に使っています。

災害で別の病院を受診した時に、治療経過等の情報が役立ちました。

専門の先生・かかりつけの先生・薬局など、色々な場所で見てもらえるので心強いです。