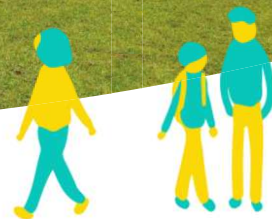


がん征圧・患者支援チャリティ活動

リレー・フォー・ライフ・ジャパン2026

16th

くまもと



2026

5/16(土) 12:00 ~ 17(日) 12:00

会場

熊本市 白川公園 (熊本中央警察署横) 小雨決行

チャリティ参加費 **1,000円** サバイバー(がん経験者)・大学生以下 無料

### リレー・フォー・ライフ (RFL) とは

がん患者さんやご家族を支援し、地域全体でがんと向き合い、がん征圧を目指し、1年を通じて取り組むチャリティ活動です。その年間活動の集大成として、リレーイベントを行います。会場では、チームの仲間とタスキをつなぎ、チームフラッグを掲げ歩きます。夜には、メッセージを書いたルミノリエバッグにキャンドルを灯してがんで旅立った方々をしのび、がんと向き合っている方々を励まします。その他、講演や参加チームによるブース出展などもあります。

## リレー・フォー・ライフに参加しませんか！

### 歩いて

サバイバー(がん経験者)、ケアギバー(家族・支援者)だけでなく、どなたでも参加できます(チーム、個人どちらでもOKです)。もちろん夜通し参加できなくてもOKです。



### ボランティアスタッフとして

「リレー・フォー・ライフ・ジャパン2026 くまもと」のボランティアスタッフとして一緒にイベントを盛り上げませんか。



### ルミノリエで

当日参加できない方も、ルミノリエバッグにそれぞれの思いを自由にお書きください。開催当日の夕方に白川公園で明かりを灯し並べます。



### 寄付・協賛金で

リレー・フォー・ライフの趣旨にご賛同いただける企業・団体・個人でのご協力をお願いしています。また、各施設に募金箱を設置していただくこともできます。



寄付金の  
振込先

郵便振替口座:01750-6-125062 口座名義:リレー・フォー・ライフくまもと実行委員会  
◆他金融機関からのお振込 ゆうちょ銀行 店名:一七九(イチナナキュウ)店 店番:179 当座預金:0125062

寄付・協賛金は本イベントの開催費用、がん相談ホットラインの運営費用、がんの新しい治療法や新薬開発、若手医師の育成、がん検診受診率アップのための啓発活動に活用されます



お問合せ先 リレー・フォー・ライフくまもと実行委員会

〒862-0971 熊本市中央区大江3丁目2番55号 大腸肛門病センター高野病院内  
TEL:096-206-3330 E-mail:sien@takano-hospital.jp

主催:リレー・フォー・ライフくまもと実行委員会、公益財団法人 日本対がん協会  
共催:公益財団法人 熊本県総合保健センター(公益財団法人 日本対がん協会熊本県支部)



「フライバシーポリシー」はこちらからご確認ください