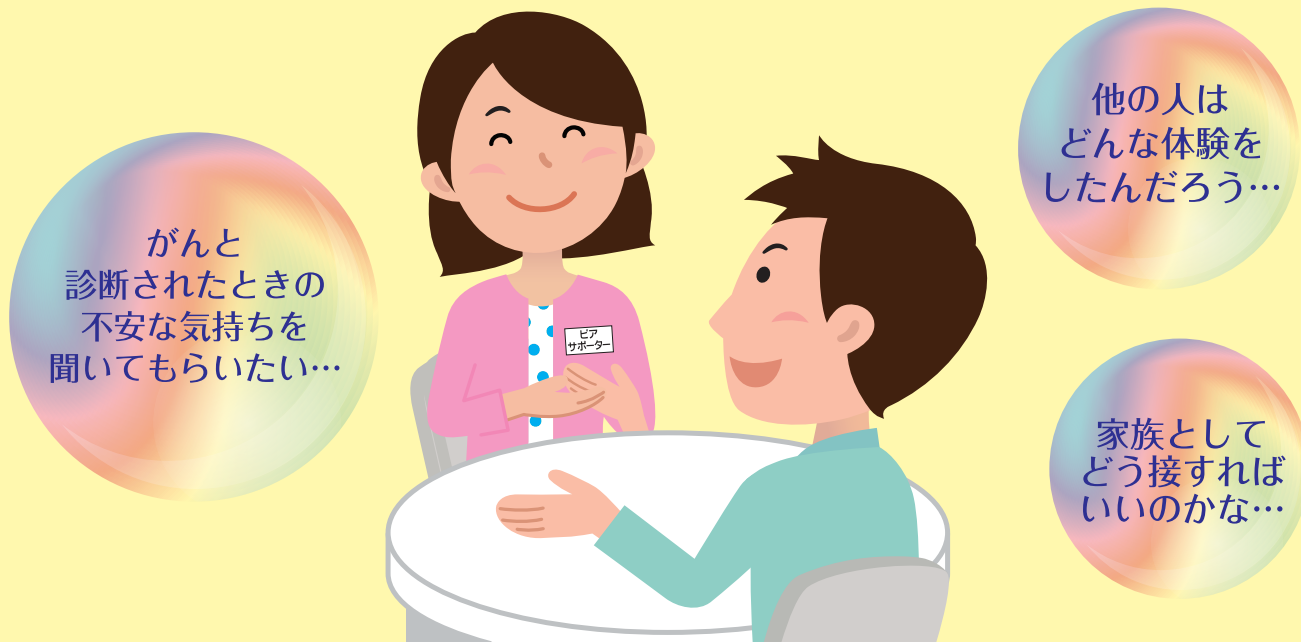


# 仲間 駅前 がんピア おしゃべり相談室

がんの経験者(ピアサポーター)が、がん患者さんやご家族の相談に対応します。  
安心してお気軽にお越しください。



がんと  
診断されたときの  
不安な気持ちを  
聞いてもらいたい…

他の人は  
どんな体験を  
したんだろう…

家族として  
どう接すれば  
いいのかな…

● 実施日：

2022年  
**10/28**  
(金)

申し込み締切  
10/26(水)

相談は、  
**無料・秘密厳守**  
です。

● 時間：13:30~16:00 ※1回の相談時間は40分とします

● 場所：くまもと森都心プラザ 6F 会議室  
熊本市西区春日1-14-1(熊本駅前)

● 申し込み：熊本県がん連携サポートセンター  
TEL 096-373-5558  
メール gan-support@jimu.kumamoto-u.ac.jp



ご利用にあたっての説明があります。必ず事前にお申し込みください。

[「がんピアおしゃべり相談室」に関するホームページ](#)

[がんピアおしゃべり相談室](#)

検索