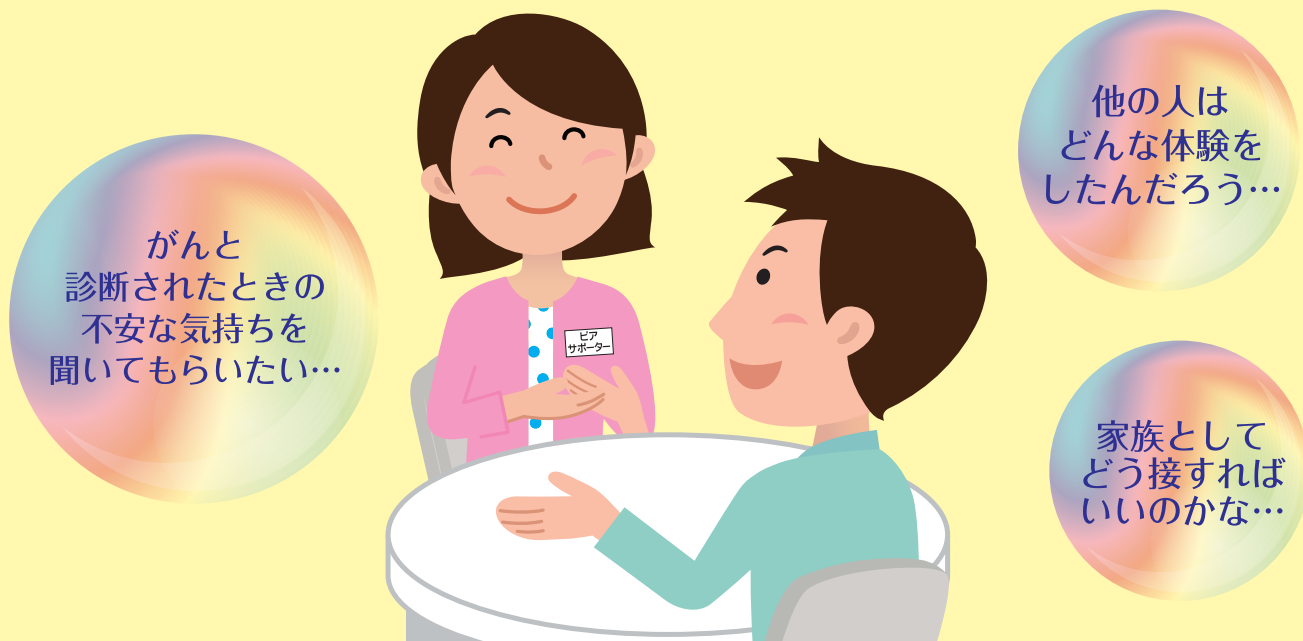


仲間 駅前 がんピア おしゃべり相談室

がんの経験者(ピアサポーター)が、がん患者さんやご家族の相談に対応します。
安心してお気軽にお越しください。



がんと
診断されたときの
不安な気持ちを
聞いてもらいたい…

他の人は
どんな体験を
したんだろう…

家族として
どう接すれば
いいのかな…

● 実施日:

2023年
1/25
(水)

申し込み締切
1/23(月)

相談は、
無料・秘密厳守
です。

● 時間: **13:30~16:00** ※1回の相談時間は40分とします

● 場所: **くまもと森都心プラザ 6F 会議室**
熊本市西区春日1-14-1(熊本駅前)

● 申し込み: **熊本県がん連携サポートセンター**
TEL 096-373-5558
メール gan-support@jimu.kumamoto-u.ac.jp



ご利用にあたっての説明があります。必ず事前にお申し込みください。

[「がんピアおしゃべり相談室」に関するホームページ](#)

[がんピアおしゃべり相談室](#)

[検索](#)