

**治験コミュニケーションクラウドサービス
「Collaboration for Patients」
依頼者様向け資料**

**熊本大学病院
臨床試験支援センター治験事務局**

Collaboration for Patientsの連携について

- 当院では、治験コミュニケーションの円滑化を目的とし、治験依頼者から「Collaboration for Patients」利用のご要望があった場合、受け入れ・対応が可能です。
- 「Collaboration for Patients」を利用される場合は、当院システム「DDworks NX/Trial Site」にて連携申請を受け付けています。これにより、依頼者様として当院スタッフのアカウント登録が効率化されます。
- 連携を希望の場合は、熊本大学病院 臨床試験支援センターまでご連絡ください。

Collaboration for Patients

治験施設との連携を強化し、成功率を高める次世代型コミュニケーション

主要機能



ダッシュボードで
状況可視化、アラート



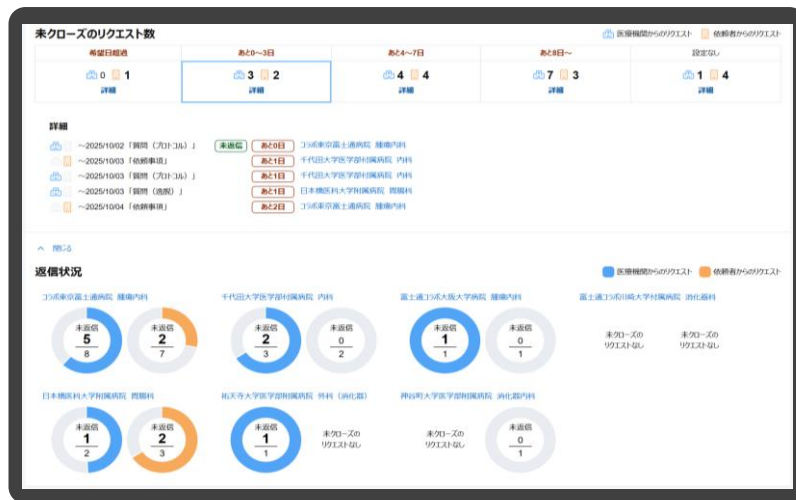
コンタクトの一元化、
蓄積ノウハウ活用



提供情報を掲示板
に集約、全文検索



Visitタスクを
関係者で共有



- ✓ 問題の兆候を早期検知し、逸脱発生を予防
- ✓ コミュニケーション工数削減
- ✓ 治験の成功確率を高め、競争力を強化



お問い合わせ

詳細な説明を希望される場合は以下の富士通株式会社HPよりお問い合わせください。
<https://global.fujitsu/ja-jp/offering/patient-centric-clinical-trials>