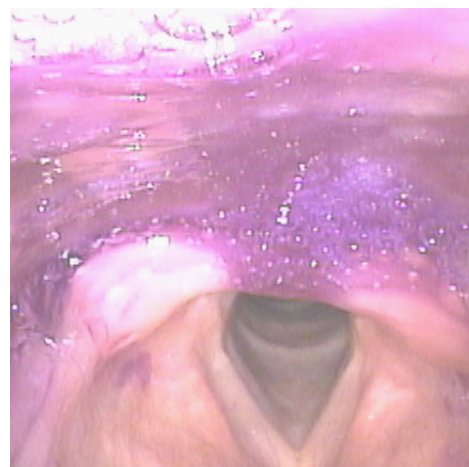


# 嚥下内視鏡所見のスコア評価シート

評価項目	スコア			
	正常 ←			→ 高度障害
梨状陥凹などの唾液貯留	0	1	2	3
咳反射・声門閉鎖反射	0	1	2	3
嚥下反射の惹起	0	1	2	3
咽頭クリアランス	0	1	2	3
誤嚥	なし ・ 軽度 ・ 高度			
随伴所見	鼻咽腔閉鎖不全 ・ 早期咽頭流入 声帯麻痺 ・ ( 属性なし )			

## ① 咽頭蓋谷や梨状陥凹の唾液貯留

- 0：なし
- 1：軽度
- 2：中等度、喉頭腔への流入なし
- 3：高度で、吸気時に喉頭腔へ流入



## ② 声門閉鎖反射や咳反射の惹起性

- 0：容易に惹起される
- 1：弱い
- 2：惹起されないことがある
- 3：極めて不良

## ③ 着色水による嚥下反射の惹起性

- 0：咽頭流入がわずか
- 1：喉頭蓋谷に達する
- 2：梨状陥凹に達する
- 3：梨状陥凹に達してもしばらくは反射が起きない

## ④ 咽頭クリアランス

- 0：嚥下後に着色水残留なし
- 1：軽度あるが、2～3回の空嚥下で wash out される
- 2：複数回嚥下を行っても wash out されない
- 3：高度で、喉頭腔に流入する