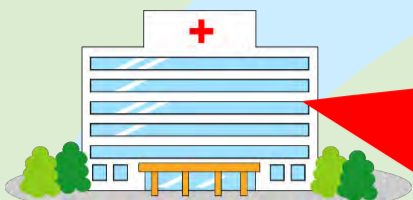


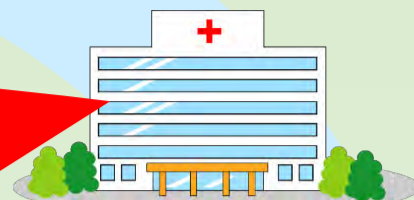


熊本大学医学部附属病院

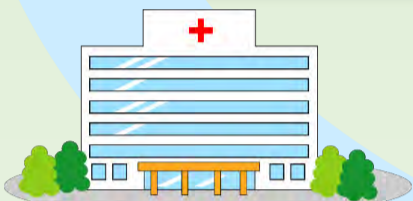
FOR KUMAMOTO  
&  
FOR JAPAN



国立熊本医療センター  
(救命救急センター)



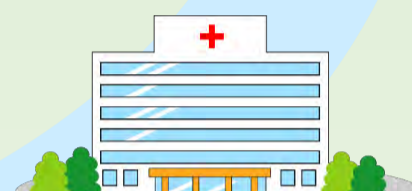
山口大学医学部附属病院  
(高度救命救急センター)



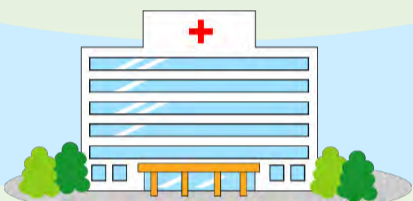
荒尾市民病院

【基幹研修施設】  
熊本大学医学部附属病院 救急部

【連携研修施設】  
国立熊本医療センター(救命救急センター)  
山口大学医学部附属病院(高度救命救急センター)  
熊本市市民病院 荒尾市民病院 熊本機能病院



熊本市市民病院



熊本機能病院

新制度

# 熊本大学病院 救急科専門研修プログラム 説明会のお知らせ

日程

第1回：7月21日(木) 午後6時30分～7時30分

第2回：7月28日(木) 午後6時30分～7時30分

\*説明会に参加できない場合、随時行いますので医局までご連絡下さい。

会場

救急・総合診療部 医局カンファレンス室 (中央診療棟4階)

熊大病院群のプログラムでは  
アカデミックな視点をもった  
救命救急医療のスペシャリストを  
養成します

《お問合せ先》

熊本大学医学部附属病院  
救急・総合診療部 医局 (中央診療棟4階)  
TEL : 096-373-5769 FAX : 096-373-5772

【担当】 教授 笠岡 俊志  
講師 金子 唯

