

# 独立行政法人国立病院機構 熊本再春医療センター



病院理念『思いやりの心で 患者、地域、職員に愛される病院』

標榜診療科(18科)

病床数:420床

(政策医療病床160床を含む)



熊本再春医療センターの役割は  
治す医療と支える医療

熊本県指定  
がん診療連携  
拠点病院

熊本県  
地域医療支援  
病院

熊本再春医療センターは

**急性期医療**と**政策医療**を担う

熊本県北部医療の中核病院

熊本県  
地域医療  
拠点病院

熊本県  
難病診療分野別  
拠点病院

交通  
アクセス



交通  
センター

「菊池温泉行」または「菊池プラザ行」  
「再春医療センター前駅」下車 (約30分)



藤崎宮  
前駅

「再春医療センター前駅」下車 (約25分)



上熊本駅

北熊本駅

「再春医療センター前駅」下車



植木  
インター

車で約20分



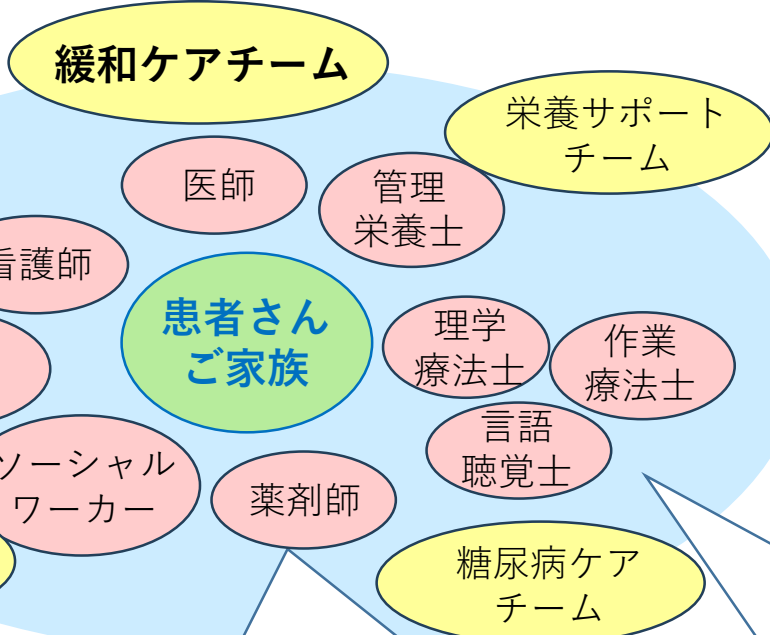
高速バス停  
西合志

タクシーで約5分

熊本再春医療センター



私たちは病院全体で  
患者さん・ご家族で支えています



## 栄養管理室

栄養士が患者さんと相談しながら  
食事面からサポートいたします。



楽しい食事の提供  
★ハロウィン★  
おばけに見立てて  
可愛く盛り付け



食欲がないときは、  
食べれるものを一緒に  
考え提供します



お誕生日には  
プレゼントを  
準備しています

## 薬剤部・外来化学療法室

がん化学療法認定看護認定  
看護師がおり、患者さんが  
安心して治療が受けられる  
ように支援しています。



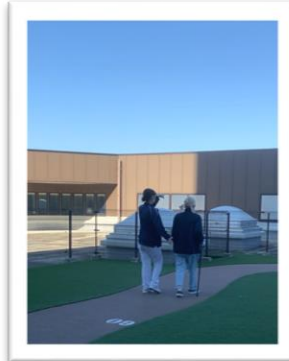
お薬を正しく飲めるように情  
報提供、指導を行います。わ  
からないことがありましたら、  
なんでも相談してください。

## リハビリテーション科

患者さんやご家族の要望を伺いな  
がら、他職種と協力してリハビリ  
テーションを行っています。

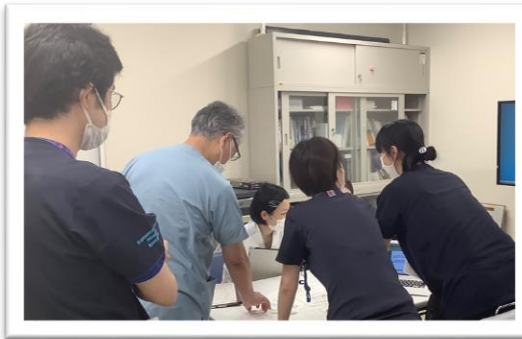
生活に合わせて行っています

- ✓ 自宅の環境に合わせた動作の練習
- ✓ 体力維持
- ✓ 症状を増悪させないための動き方  
のアドバイス
- 他にも
- ✓ 苦痛を緩和するマッサージ、関節  
の可動域訓練 など



# 緩和ケアチーム

- ・当院では、緩和ケアチームがあり、毎週金曜日にカンファレンスを行っています。
- ・緩和ケアチームには、医師、看護師、緩和ケア認定看護師、薬剤師、栄養士、理学療法士、ソーシャルワーカーがいます。各専門分野からの意見を踏まえ、患者さん・ご家族の苦痛を少しでも緩和させ、安楽な日常生活が送れるように支援しています。



いつからでも緩和ケアをうけることができます

- ✓ がんと診断されたとき
- ✓ 治療を始めるとき
- ✓ 入院をするとき
- ✓ 在宅で過ごすとき
- ✓ 再発がわかったとき など

## 主な相談内容

- ✓ 痛みをはじめとした症状の軽減
- ✓ 病気や生活の困りごとに対する不安へのサポート
- ✓ 病気になったことで治療や生活での経済的不安に対する支援
- ✓ お薬を安心して使えるようなサポート など

## 緩和ケア認定看護師



## 金曜日の活動の様子

各職種の視点から患者さんの状態を把握し、治療やケアについて話し合い、患者さんのところへラウンドをしています！

安心して治療を受けられるように、支援しています。

## がん化学療法看護認定看護師



# がん相談支援センター

地域連携室は当院と他院・他施設を繋ぐ部署です。患者さんがスムーズに医療機関へ受診・入院できるように、また医療機関から退院・転院することができるように、医療機関、介護施設をはじめ、行政や福祉に関わる多くの施設を繋ぐ役割を担います。その中で、がん患者さんの相談を受け、適切な支援ができるようにサポートしています。



## 相談窓口（がん相談支援センター）

- ・ 月～金 8：30～17：00
- ・ 正面入り口を入れてすぐのカウンター受付にお声かけ下さい
- ・ 電話相談も可（TEL：096-242-1000）  
「がん相談がしたいです」とお伝えください  
（匿名でも可能です）

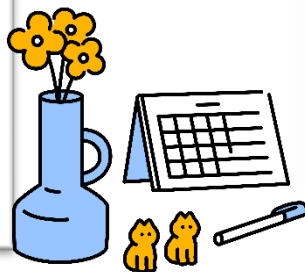
看護師7名・ソーシャルワーカー2名  
で対応しています

目印は  
この看板！



## がんサロン

毎月第3木曜日に  
開催しています



こんな相談がありました

- ✓ 病気になって今後どうなっていくのか？
- ✓ セカンドオピニオンはどうやって受けるのか？
- ✓ 治療をするかしないか悩んでいる・・・