

国立病院機構 熊本南病院

緩和ケア病棟

熊本南病院とは？

熊本県宇城市松橋町にある病院です。

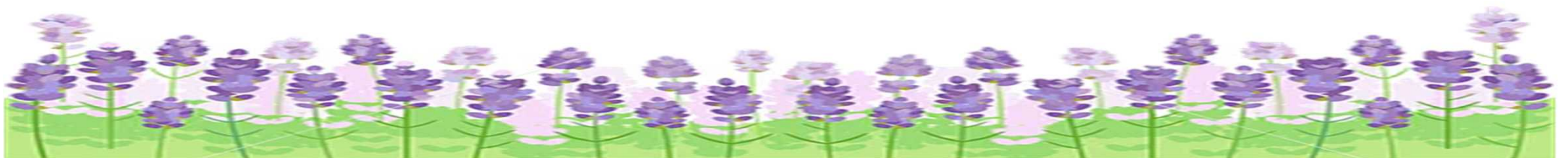
熊本市から車で40～50分

八代市から車で30～40分

病床数：172床

（緩和ケア病棟 16床）

診療科：消化器内科、神経内科、
外科、代謝内科、呼吸器外科・内科、
血液内科など



緩和ケア病棟

緩和ケアとは？



がんに伴う痛み、息苦しさなどのからだの様々なつらい症状や、気分の落ち込み、不安などの心の悩みを和らげて、快適な療養生活が送れるように支援する医療です。がんの治療を受けておられる患者さまは、治療中や治療終了時などの時期に関わらず、いつでも緩和ケアを受けていただくことができます。

熊本南病院緩和ケア病棟

がんの進行などに伴う体や心のつらさに対する専門的な緩和ケアを受ける病棟です。日常生活に近い暮らしができるよう共用のキッチン、談話室などが設置されています。また、誕生日や季節のイベントなども行います。症状が和らいだら自宅退院（外出・泊、一時退院含む）も可能です。



病室について

全室個室
Wi-Fi利用可能



特別有料個室Aタイプ (21m²)

テレビ、ソファ、ユニットバス、冷蔵庫、レンジあり
畳スペースがあり付き添い可能



特別有料個室 Bタイプ (12m²)

テレビ、ソファ、トイレ、冷蔵庫、あり
添い可能です。



一般個室 (10m²)

洗面台、テレビ
(テレビカード使用) あり

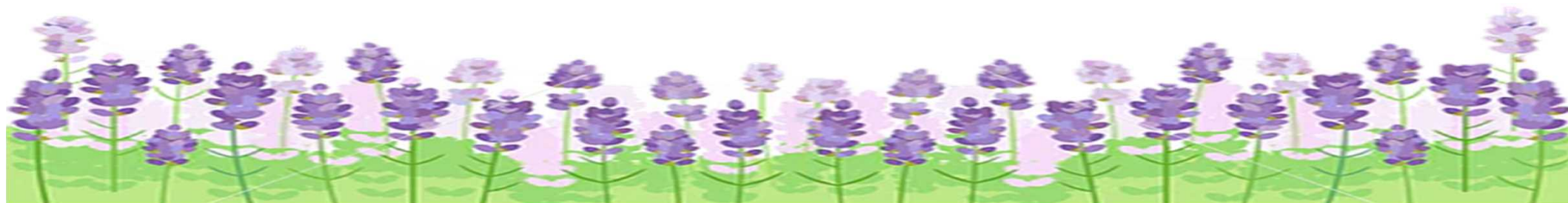
共有スペース



談話室



ファミリーキッチン



緩和ケアを受けるには？

1 緩和ケア外来予約・受診（予約制）

お問い合わせ先
TEL：（0964）32-0826（代表）
受付時間 月曜日～金曜日 9:00～17:00
※土日・祝祭日はお休みです



[熊本南病院ホームページ](#)

2 問診、受診

症状やお困りごとを確認し、緩和ケアを受ける場所（在宅や通院、入院など）を決定します。

緩和ケ外来を受診時に、**入院**または入院待機患者に**登録**のご希望を伺います。入院が必要な場合は、入院日時を決定します。

3 外来通院、入院など

外来通院や入院待機に登録：当院や他の病院の外来や在宅医療を受けながら、体調に応じて緩和ケア病棟への入院を調整します。

入院：患者さま、ご家族様と入院時期を相談し決定し、ご案内します。治療と治療の間や一時的な体調不良時のレスパイト入院も可能です。

