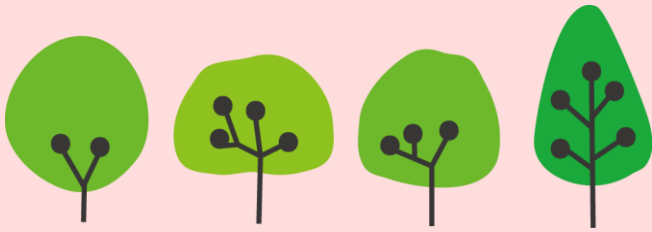


ご案内



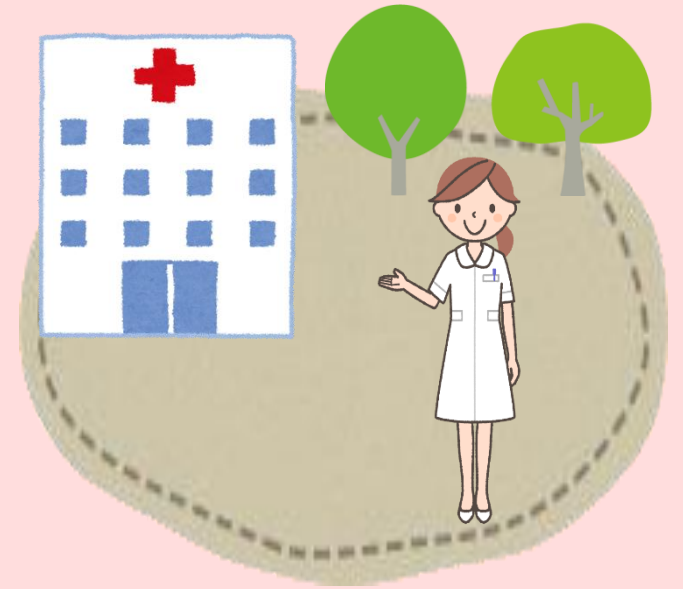
ご相談につきましては、
保険診療の対象となります。
以下の医療費となっております。

がん患者指導管理料 2
(6回の面談まで)
1割負担の方：200円
3割負担の方：600円



がん看護外来

当院ではがん看護外来を開設しています。
専門の看護師がご相談をお受けしています。



お問い合わせ先

熊本大学病院

がんセンター（緩和ケアセンター）

096-373-5637



熊本大学病院
がんセンター

 Kumamoto University

「がん看護外来」は…

今お悩みのことを一緒に考え、対策を検討していきます。



からだや気持ちのつらさを詳しく伺い、必要時は主治医や他職種と連携を取り対応します。

医師の説明を補足したり、必要な情報提供を行います。

具体的な相談内容

- ・ 治療の副作用で日常生活に支障がある
- ・ これからの治療や療養について、どのようにしていけばよいか悩んでいる
- ・ 痛みがあり、鎮痛薬を使用しているがなかなか症状が緩和出来ない
- ・ これからのことを考えると不安になり、あまり眠れない

など

相談を受けるのは…
がん看護専門看護師や
がん看護分野認定看護師
です。

対象となる方

当院に通院されている患者さま及び
そのご家族

実施日時

平日 9 時～16 時(完全予約制)
(但し病院休診日を除く)

場所

外来診察室もしくは面談室
(場所はあらかじめお知らせいたします)

プライバシーに配慮し、
個室で面談を行います



ご利用について

1 受診相談 (お申し込み)

外来受診中の方、入院中の方は主治医へ直接ご相談ください。緩和ケアセンターでもご相談を受け付けております。



2 予約

相談日時の調整を行い、予約をとります。

3 面談

予約された日時に再来受付をして外来診察室もしくは面談室(場所はあらかじめお知らせします) 受付へお越し下さい。

4 面談後

必要時、面談内容について記載した文書をお渡します。

